

Тема учебной дисциплины: «Прикладное программное обеспечение в профессиональной деятельности»

Практическая работа № 10

Тема работы: «Использование возможностей MS Excel для экономических расчетов»

1. Цели работы

1. Научить производить экономические расчеты средствами MS Excel, в результате чего учащиеся используют MS Excel для экономических расчетов.

2. Задание

1. Создать рабочую книгу в MS Excel для расчета розничных цен на котлеты и винегрет, используя формулы и функции в MS Excel.

2. Создать рабочую книгу в MS Excel «Заказ для буфетов», используя данные из разных рабочих листов и книг в MS Excel.

3. Создать электронную таблицу для составления калькуляционных цен на кулинарную продукцию

3. Оснащение работы

1. Персональные компьютеры
2. Программное обеспечение MS Excel.
3. Сборник рецептов

4. Основные теоретические сведения

4.1. Форматы ячеек



Чтобы задать формат чисел и дат необходимо выделить нужные ячейки и кликнуть на стрелке выпадающего меню рядом с командой *Числовой формат* на вкладке *Главная*. Выбрать нужный формат. Для некоторых форматов, Вы затем можете использовать команды *Увеличить разрядность* и *Уменьшить разрядность* (находятся ниже), чтобы изменить количество отображаемых знаков после запятой.

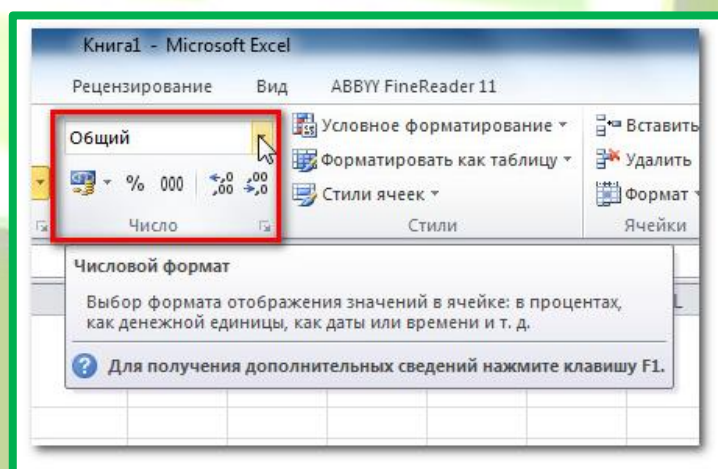


Рис.1. Форматы ячеек

4.2. Использование данных из нескольких листов

В MS Excel можно просуммировать данные на одном листе из других листов. К примеру: на листах Январь, Февраль и Март расположены данные по продажам, а под ними итог. Допустим, это будет ячейка D7. Если структура всех таблиц одинакова (одинаковое кол-во строк, товар может различаться) и Итог расположен во всех таблицах в одной ячейке, то можно воспользоваться простой формулой:

=СУММ(Январь:Март!D7)

Подобная ссылка на диапазоны называется трехмерной ссылкой. Если между листом Январь и Март добавить еще какой-нибудь лист - то данные с него будут также автоматически просуммированы. Поэтому необходимо следить, чтобы указывались только нужные листы. Минус в том, что таким образом можно просуммировать данные только ячеек листа, расположенных в одном и том же диапазоне.

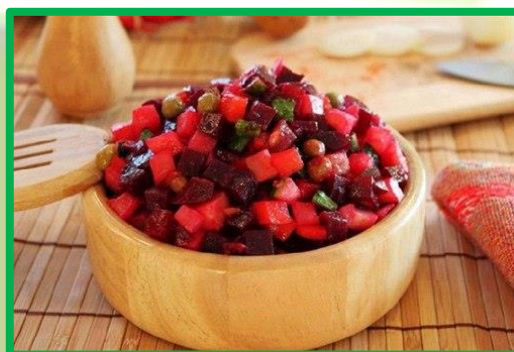
5. Порядок выполнения работы:

5.1. Создать рабочую книгу в MS EXCEL. Произвести расчет по столбцу Сумма (обратите внимание на форматы ячеек к столбцам Цена и Сумма). (см.п. 4.1)

	А	В	С	Д
1	Котлета «Папараць-кветка»			
2	<i>Наименование сырья</i>	<i>Норма сырья, кг</i>	<i>Цена</i>	<i>Сумма</i>
3	Цыпленок-бройлер потр. 1 кат	10	3,23 BYR	32,3 BYR
4	Хлеб пшеничный	1,4	1,01 BYR	1,41 BYR
5	Вода	1,5	0 BYR	0 BYR
6	Сыр российский	1	7,80 BYR	7,80 BYR
7	Масло крестьянское	0,5	6,60 BYR	3,30 BYR
8	Соль	0,2	4,60 BYR	0,92 BYR
9	Масло растительное	1,5	1,65 BYR	2,48 BYR
10	Перец черный молотый	0,004	1,88 BYR	0,08 BYR
11	Яйца Д-1 (шт)	21	0,15 BYR	3,15 BYR
12				
13	Общая стоимость сырьевого набора на 100 блюд			51,44 BYR
14	Наценка (50 %)			25,72 BYR
15	Розничная цена одного блюда			0,77 BYR

Переименуйте лист 1 в Котлета.

5.2. Рассчитайте стоимость одного блюда салата «Винегрет». Цены укажите приблизительные. Используйте Сборник рецептов. Переименуйте Лист2 в Винегрет.



Рекомендуемая литература

Гулина О.В., Железко Б.А. , Информационные технологии: учеб.пособие. Минск: РИПО, 2012-193с.

Левчук Е.А., Современные компьютерные офисные технологии: пособие/ 2-е изд., Минск: РИПО, 2014-367с.

Министерство торговли Республики Беларусь «Сборник рецептов блюд и кулинарных изделий для предприятий различных форм собственности», Белорусская ассоциация кулинаров, 1996.



Перейти в раздел
«Практические работы»

